



OKSYS s.r.l.



Oksys

- ENG: *PRINTER INSTALLATION MANUAL (O-PK0051)***
ITA: *MANUALE DI INSTALLAZIONE STAMPANTE (O-PK0051)*
FRA: *MANUEL D'INSTALLATION DE L'IMPRIMANTE (O-PK0051)*
DE: *DRUCKERINSTALLATIONSANLEITUNG (O-PK0051)*
ESP: *MANUAL DE INSTALACIÓN DE LA IMPRESORA (O-PK0051)*

ver. 2.1



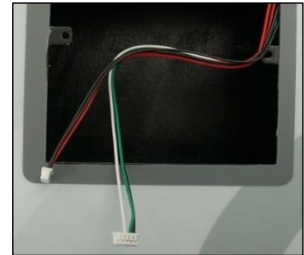
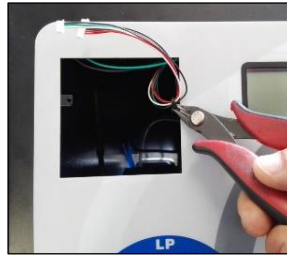
If your device doesn't have a printer by default, this can be equipped as an optional.



Take out the plastic cover from its seat.



Cut the tie strip to free the cables.



Connect the (red/black) power cable and the (green/black/white) data cable.

FKE1XX; SCLXXX;
SCE1XX



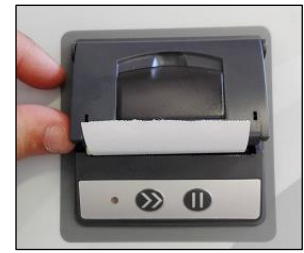
FKG2XX; FKE2XX;
FKF2XX; SCE2XX;
SCE3XX; SCG3XX;
SCF2XX; SCFXXX;
HD202



Insert the printer in the position and fix it using the provided screws.



Install the paper roll into the printer.





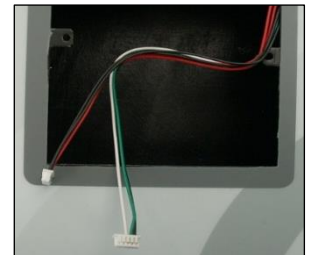
Se il dispositivo non dispone di una stampante di serie, questa può essere montata successivamente



Estrarre la copertura in plastica.



Tagliare la fascetta fermacavo per liberare i cavi.



Connettere il cavo di alimentazione (rosso/nero) ed il cavo dati (verde/bianco/nero),

FKE1XX; SCLXXX;
SCE1XX



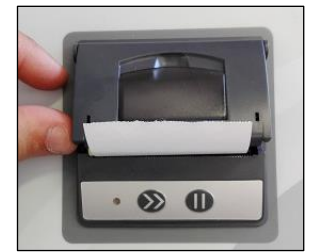
FKG2XX; FKE2XX;
FKF2XX; SCE2XX;
SCE3XX; SCG3XX;
SCF2XX; SCFXXX;
HD202

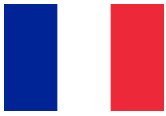


Inserire la stampante nella posizione e fissarla con le viti.



Montare il rotolo di carta nella stampante e chiudere lo sportellino.

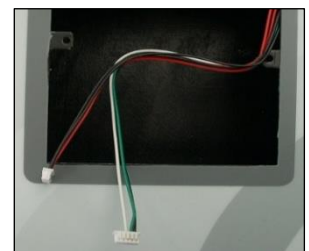




Si votre station n'est pas équipée d'origine avec une imprimante, vous pouvez en installer une en option.

Retirer le couvercle en plastique de son logement.

Couper la bande pour libérer les fils.



FKE1XX; SCLXXX;
SCE1XX

Connecter le fil d'alimentation (rouge/noir) et celui de data (vert/noir/blanc).

FKG2XX; FKE2XX;
FKF2XX; SCE2XX;
SCE3XX; SCG3XX;
SCF2XX; SCFXXX;
HD202

Insérer l'imprimante dans son logement et fixer la.



Installer le Rouleau de papier dans l'imprimante.





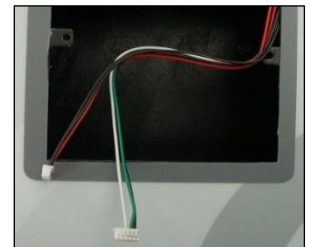
Falls Ihr Gerät keinen Drucker standardmäßig besitzt, kann er optional nachgerüstet werden.



Nehmen Sie die Plastikabdeckung ab.



Schneiden Sie das Kabelband durch um die Kabel zu befreien.



Schließen Sie das Stromkabel (rot / schwarz) und das Datenkabel (grün / schwarz / weiß) an.

FKE1XX; SCLXXX;
SCE1XX



FKG2XX; FKE2XX;
FKF2XX; SCE2XX;
SCE3XX; SCG3XX;
SCF2XX; SCFXXX;
HD202



Bauen Sie den Drucker in seine Stellung ein.



Legen Sie die Papierrolle in den Drucker und klappen Sie den Drucker zu.





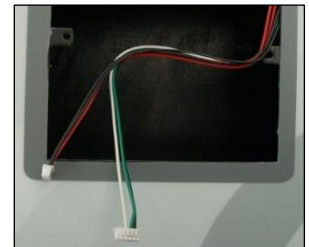
Si el dispositivo no tiene una impresora estándar, se puede montar más tarde.



Retire la cubierta de plástico.



Corte la atadura de cables para liberar los cables.



Conecte el cable de alimentación (rojo / negro) y el cable de datos (verde / blanco / negro).

FKE1XX; SCLXXX;
SCE1XX



FKG2XX; FKE2XX;
FKF2XX; SCE2XX;
SCE3XX; SCG3XX;
SCF2XX; SCFXXX;
HD202



Inserte la impresora en la posición y asegúrela con los tornillos.



Monte el rollo de papel en la impresora y cierre la puerta.

